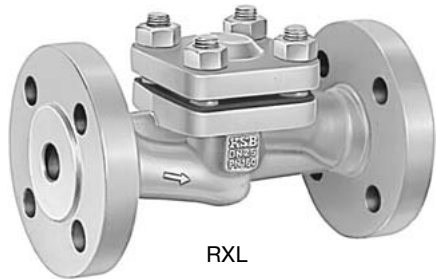


Обратные клапаны



RXL



RXS

с фланцами

или со сварными концами/
трубными муфтамином. давление 63-160
ном. диаметр 10-200

Область применения

- В промышленности, на электростанциях, в технологии производственных процессов и в кораблестроении
- Для транспортировки воды, пара, газа, нефти и других неагрессивных сред
- Информация по другим средам предоставляется по запросу

Эксплуатационные данные

- Максимально допустимое давление 160 бар
- Максимально допустимая температура 550 °C
- Параметры: см. табл. значений давления температуры на след. стр.

Материалы

- Конструкция с фланцем

| | | |
|-------------------------------------|----------|-----------|
| DN 10-25 P 250 GH ¹⁾ | 1.0460 | до 450 °C |
| 13 CrMo 4-5 | 1.7335 | до 550 °C |
| DN 32-200 GP 240 GH+N ²⁾ | 1.0619+N | до 450 °C |
| G-17 CrMo 5-5 | 1.7357 | до 550 °C |
- Конструкция со сварными концами

| | | |
|-------------------------------------|----------|-----------|
| DN 10-50 16 Mo 3 | 1.5415 | до 530 °C |
| 13 CrMo 4-5 | 1.7335 | до 550 °C |
| DN 65-200 GP 240 GH+N ²⁾ | 1.0619+N | до 450 °C |
| G-17 CrMo 5-5 | 1.7357 | до 550 °C |

Исполнение

- Сквозная форма
- обратное седло
- Закрывающая пружина
- Уплотняющие поверхности из материала, устойчивого к износу и коррозии, хромовая сталь или Stellite
- уплотнение крышки секционировано с наружной и внутренней сторон
- Болты и гайки обработаны хроматом оливкового цвета
- Детали проверены согласно TRD 110, TRB 801 Nr. 45 TU.A. 237 (DN 10-50)

Арматура соответствует требованиям техники безопасности Приложения I Директивы ЕС по гидравлической арматуре (PED) 97/23/ЕС для жидкостей групп 1 и 2

Стандартные варианты

- Уплотняющие поверхности покрыты материалом Stellite (стандарт 1.7335/1.7357)
- Не содержат масла и жира
- патрубки из 16 Mo 3 (RXS ≥ DN 65)
- Специальная обработка фланцев или сварных концов
- Прием согласно стандартам, например TRD/TRB/AD2000, или по спецификации заказчика

Указания

- Запорные клапаны NORI® 160, тип ZXL/ZXS с вращающимся шпинделем - см. инструкцию по типоряду: 7631.1
- Запорные клапаны NORI® 160, тип ZXLf/ZXSf с невращающимся шпинделем - см. инструкцию по типоряду: 7633.1
- Руководство по эксплуатации: 0570.82

Спецификация для заказа

- | | |
|------------------------|-----------------------------|
| 1 Тип | 7 Материал |
| 2 Ном. давление | 8 Среда |
| 3 Ном. диаметр | 9 Расход |
| 4 Раб. избыт. давление | 10 Патрубок |
| 5 Перепад давлений | 11 Варианты |
| 6 Раб. температура | 12 Номер инстр. по типоряду |

При заказе запасных частей следует указать номер завода-изготовителя и год изготовления.

¹⁾ раньше: C 22.8

²⁾ раньше: GS-C 25 N

Арматура не является источником возгорания, а, следовательно, согласно АТЕХ 94/9/ЕС, может применяться на взрывоопасных участках группы II, категории 2 (зона 1+21) и категории 3 (зона 2+22).



Таблица значений давления - температуры

| Ном. давление | Материал | Материал-Нр. | Допустимые значения избыточного давления в бар при температуре в °C ¹⁾ | | | | | | | | | | | | | | |
|---------------|---|--------------------|---|-----|-----|-----|-----|-----|-----|-----|-----|-----|-----|-----|-----|-----|-----|
| | | | 120 | 200 | 250 | 300 | 350 | 400 | 425 | 450 | 475 | 500 | 510 | 520 | 530 | 540 | 550 |
| 63 | P 250 GH ²⁾ GP 240 GH+N ³⁾ | 1.0460 1.0619+N | 63 | 50 | 45 | 40 | 36 | 32 | 28 | 22 | | | | | | | |
| | 13 CrMo 4-5 G-17 CrMo 5-5 | 1.7335 1.7357 | 63 | 63 | 63 | 63 | 61 | 58 | 57 | 56 | 53 | 47 | 40 | 32 | 25 | 18 | 14 |
| 100 | P 250 GH ²⁾ GP 240 GH+N ¹⁾ | 1.0460 1.0619+N | 100 | 80 | 70 | 60 | 56 | 50 | 45 | 34 | | | | | | | |
| | 13 CrMo 4-5 G-17 CrMo 5-5 | 1.7335 1.7357 | 100 | 100 | 100 | 100 | 95 | 91 | 89 | 87 | 82 | 74 | 62 | 49 | 38 | 28 | 21 |
| 160 | P 250 GH ²⁾ GP 240 GH+N ¹⁾ | 1.0460 1.0619+N | 160 | 130 | 112 | 96 | 90 | 80 | 72 | 51 | | | | | | | |
| | 16 Mo 3 | 1.5415 | 160 | 160 | 160 | 139 | 125 | 118 | 115 | 112 | 110 | 87 | 70 | 57 | 45 | | |
| | 13 CrMo 4-5 G-17 CrMo 5-5 | 1.7335 1.7357 | 160 | 160 | 160 | 160 | 153 | 146 | 142 | 139 | 132 | 118 | 100 | 79 | 62 | 46 | 35 |

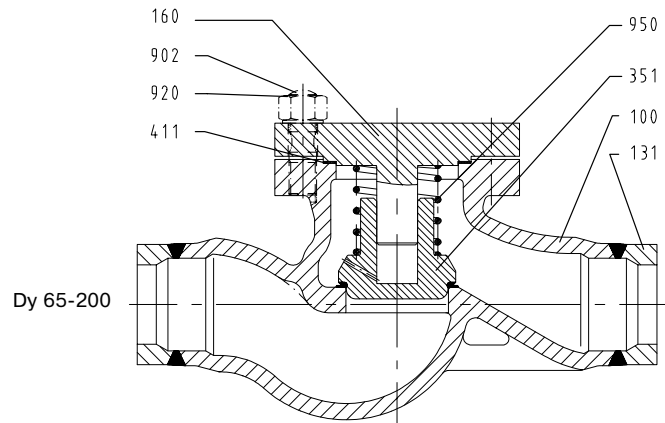
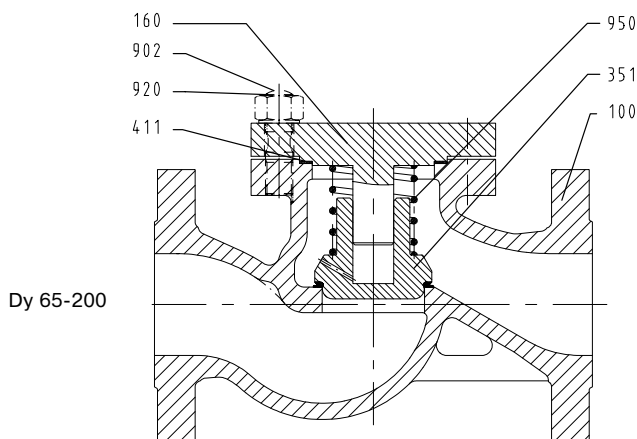
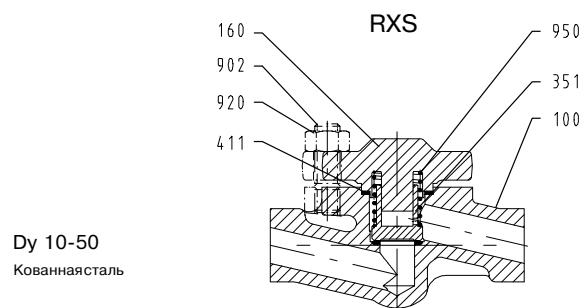
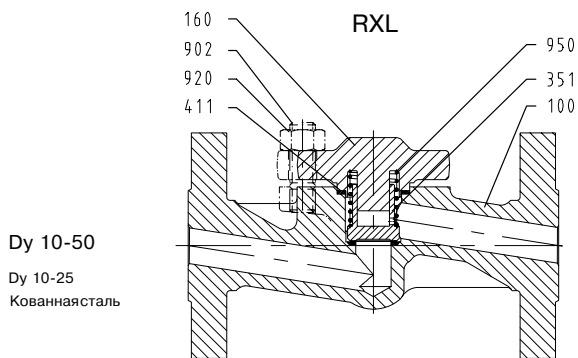
¹⁾ арматуру следует применять при температуре не менее -10 °C

²⁾ раньше: C 22.8

³⁾ раньше: GS-C 25 N

Монтаж

Обратные клапаны монтируются, как правило, таким образом, чтобы среда входила под седлом и выходила над ним.


Материалы

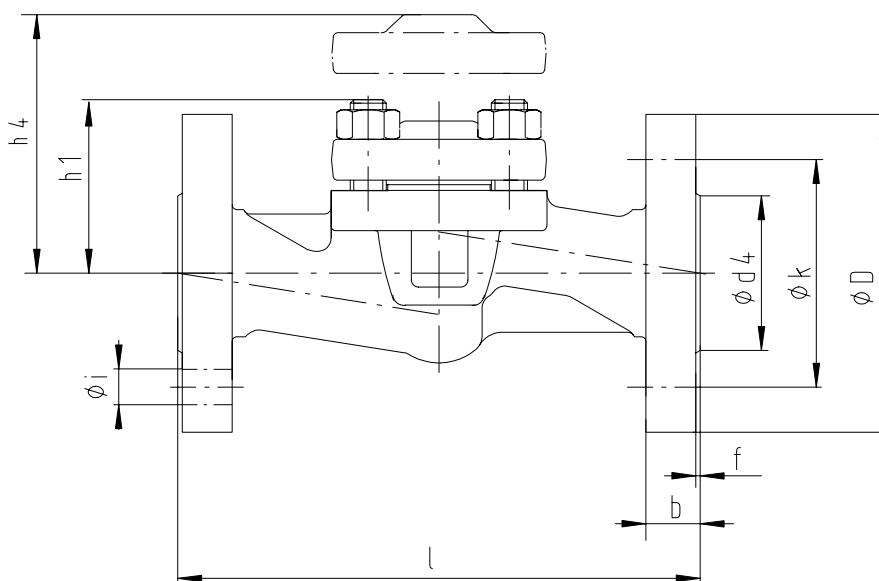
| Номер детали | Название детали | Материал | Температура °C | Примечание | Уплотняющие поверхности | |
|--------------|-----------------------|---------------------|----------------|------------|--|---------------------|
| 100 | Корпус | P 250 GH | 1.0460 | до 450 | RXL ≤ DN 25 | 17 % хромовая сталь |
| | | GP 240 GH+N | 1.0619+N | | RXL ≥ DN 32, RXS ≥ DN 65 | |
| | | 16 Mo 3 | 1.5415 | до 530 | RXS ≤ DN 50 | |
| | | 13 CrMo 4-5 | 1.7335 | до 550 | RXL ≤ DN 25, RXS ≤ DN 50 | |
| | | G-17 CrMo 5-5 | 1.7357 | | RXL ≥ DN 32, RXS ≥ DN 65 | |
| 131 | Опора | P 250 GH | 1.0460 | до 450 | ≥ DN 65 | Stellit |
| | | 13 CrMo 4-5 | 1.7335 | до 550 | | |
| 160 | Крышка | P 250 GH | 1.0460 | до 450 | | |
| | | 13 CrMo 4-5 | 1.7335 | до 550 | | |
| 351 *) | обратное седло | X 39 CrMo 17-1 | 1.4122 | до 550 | ≤ DN 50 | 17 % хромовая сталь |
| | | P 250 GH | 1.0460 | до 450 | ≥ DN 65 | |
| | | 13 CrMo 4-5 | 1.7335 | до 550 | ≥ DN 65 | |
| 411 *) | Уплотнительное кольцо | CrNi-Stahl / Grafit | | | Гребенчатый профиль | |
| 902 | Установочный штифт | 21 CrMo V 5-7 | 1.7709 | до 550 | Обработка хроматом оливкового цвета | |
| 920 | 6-гр. гайка | 25 CrMo 4 | 1.7218 | | | |
| 950 *) | Пружина | X 7 CrNiAl 17 7 | 1.4568 | | | |

*) Рекомендуемые запасные час

Размеры для типа RXL

Строит. длина - EN 558-1/2 (раньше: DIN 3202/1-F2)
 Фланец - присоединительные размеры по DIN 2501, ISO 2084, BS 4504
 уплотняющие пояски формы E DIN 2526

Специальная обработка фланца:
 Например, с обеих сторон - паз формы N DIN 2512, углубление формы R 13 DIN 2513, линзовое уплотнение формы L DIN 2696.
 Фланцы согласно EN 1092/1 (PN 63-100).
 Информация по другим фланцевым конструкциям предоставляется по запросу.



В ММ

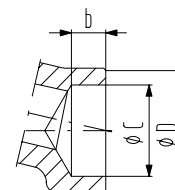
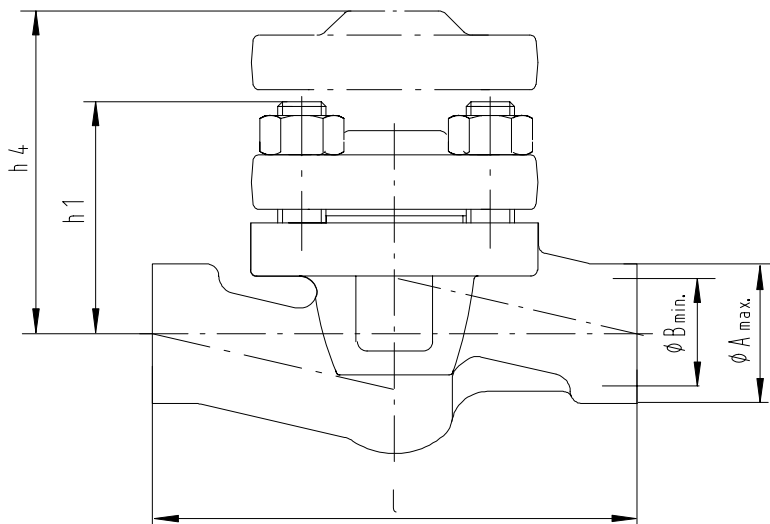
| Ном. давление | Ном. диаметр | Строит. длина l | Фланец Ø D | Окружность центров отверстий Ø k | Кол-во отверстий z | Отверстие Ø i | Уплотняющий поясok Ø d ₄ x f | Толщина фланца b | Строит. высота h ₁ | Высота крепления h ₄ | Вес прикл. кг |
|---------------|--------------|-----------------|------------|----------------------------------|--------------------|---------------|---|------------------|-------------------------------|---------------------------------|---------------|
| 63-160 | 10 | 210 | 100 | 70 | 4 | 14 | 40x2 | 20 | 80 | 120 | 6,0 |
| | 15 | 210 | 105 | 75 | 4 | 14 | 45x2 | 20 | 80 | 120 | 7,0 |
| | 20 | 230 | 130 | 90 | 4 | 18 | 58x2 | 24 | 80 | 120 | 8,5 |
| | 25 | 230 | 140 | 100 | 4 | 18 | 68x2 | 24 | 80 | 120 | 10,0 |
| | 32 | 260 | 155 | 110 | 4 | 22 | 78x2 | 26 | 105 | 155 | 13,5 |
| | 40 | 260 | 170 | 125 | 4 | 22 | 88x3 | 28 | 105 | 155 | 17,5 |
| 63 | 50 | 300 | 180 | 135 | 4 | 22 | 102x3 | 26 | 110 | 165 | 21,0 |
| 100/160 | 50 | 300 | 195 | 145 | 4 | 26 | 102x3 | 30 | 110 | 165 | 21,0 |
| 63 | 65 | 340 | 205 | 160 | 8 | 22 | 122x3 | 26 | 180 | 305 | 30,0 |
| | 80 | 380 | 215 | 170 | 8 | 22 | 138x3 | 28 | 200 | 350 | 42,0 |
| | 100 | 430 | 250 | 200 | 8 | 26 | 162x3 | 30 | 220 | 380 | 52,0 |
| | 125 | 500 | 295 | 240 | 8 | 30 | 188x3 | 34 | 260 | 450 | 90,0 |
| | 150 | 550 | 345 | 280 | 8 | 33 | 218x3 | 36 | 270 | 485 | 115,0 |
| | 200 | 650 | 415 | 345 | 12 | 36 | 285x3 | 42 | 350 | 615 | 195,0 |
| 100 | 65 | 340 | 220 | 170 | 8 | 26 | 122x3 | 34 | 180 | 305 | 35,0 |
| | 80 | 380 | 230 | 180 | 8 | 26 | 138x3 | 36 | 200 | 350 | 46,0 |
| | 100 | 430 | 265 | 210 | 8 | 30 | 162x3 | 40 | 220 | 380 | 60,0 |
| | 125 | 500 | 315 | 250 | 8 | 33 | 188x3 | 40 | 260 | 450 | 94,0 |
| | 150 | 550 | 355 | 290 | 12 | 33 | 218x3 | 44 | 270 | 485 | 135,0 |
| | 200 | 650 | 430 | 360 | 12 | 36 | 285x3 | 52 | 350 | 615 | 225,0 |
| 160 | 65 | 340 | 220 | 170 | 8 | 26 | 122x3 | 34 | 180 | 305 | 35,0 |
| | 80 | 380 | 230 | 180 | 8 | 26 | 138x3 | 36 | 200 | 350 | 48,0 |
| | 100 | 430 | 265 | 210 | 8 | 30 | 162x3 | 40 | 220 | 380 | 65,0 |
| | 125 | 500 | 315 | 250 | 8 | 33 | 188x3 | 44 | 260 | 450 | 100,0 |
| | 150 | 550 | 355 | 290 | 12 | 33 | 218x3 | 50 | 270 | 485 | 145,0 |
| | 200 | 650 | 430 | 360 | 12 | 36 | 285x3 | 60 | 350 | 615 | 265,0 |

Размеры, тип RXS

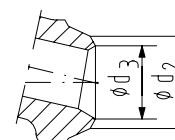
- Строит. длина - EN 12982/65 (раньше: DIN 3202/2/S3) (DN 10-50)] или по таблице (DN 65-200)
- Сварные концы - DIN 3239-форма 1
- Стыковочный профиль - DIN 2559/21
- Сварные муфты - ASME B16.11, DIN 3239/2

При обработке сварных концов, сварных муфт и стыковочных профилей возможны отклонения, которые однако не должны превышать предельные значения A_{max} и B_{min} .

Сварные концы выполняются согласно EN 12627, сварные муфты - согласно EN 12760.



Сварная муфта



Сварной конец

в мм

| Ном. давление Py | Ном. диаметр Dy | Строит. длина l | Сварные концы, необработ. | | Сварные концы согл. DIN 3239-форма 1 Стыковочный профиль DIN 2559/21 Ød3 *) | | | Соотв. размеры трубопровода | | | Сварные муфты согл. ASME B16.11 или DIN 3239/2 | | | Строит. высота h1 | Высота крепления h4 | Вес кг | |
|---------------------|--------------------|--------------------|---------------------------|-------------------|---|-------|--------|-----------------------------|-----------|------------|--|--------------------|--------------------|----------------------|------------------------|-----------|------------------|
| | | | ØA _{max} | ØB _{min} | Ød2 | PN 63 | PN 100 | PN 160 | PN 63 | PN 100 | PN 160 | OD _{-0,5} | OC ^{+0,2} | | | | b _{min} |
| 63-160 | 10 | 150 | 46 | 9 | 18 | 13,0 | 13,0 | 13,0 | 17,2x2,0 | 17,2x2,0 | 17,2x2,0 | 25,0 | 17,6 | 9,5 | 80 | 120 | 3,5 |
| | 15 | 150 | 46 | 14 | 22 | 17,0 | 17,0 | 17,0 | 21,3x2,0 | 21,3x2,0 | 21,3x2,0 | 30,5 | 21,7 | 9,5 | 80 | 120 | 4,0 |
| | 20 | 150 | 46 | 19 | 28 | 22,0 | 22,0 | 22,0 | 26,9x2,3 | 26,9x2,3 | 26,9x2,3 | 36,5 | 27,1 | 12,7 | 80 | 120 | 5,0 |
| | 25 | 160 | 46 | 22 | 34 | 28,5 | 28,5 | 27,0 | 33,7x2,6 | 33,7x2,6 | 33,7x3,2 | 44,5 | 33,8 | 12,7 | 80 | 120 | 6,0 |
| | 32 | 180 | 63 | 28 | 43 | 37,0 | 37,0 | 35,0 | 42,4x2,6 | 42,4x2,6 | 42,4x3,6 | 53,5 | 42,5 | 12,7 | 105 | 155 | 8,0 |
| | 40 | 210 | 63 | 35 | 49 | 43,0 | 43,0 | 41,0 | 48,3x2,6 | 48,3x2,6 | 48,3x3,6 | 60,5 | 48,7 | 12,7 | 105 | 155 | 10,5 |
| | 50 | 250 | 80 | 42 | 61 | 54,0 | 54,0 | 52,5 | 60,3x3,2 | 60,3x3,2 | 60,3x4,0 | 73,5 | 61,1 | 15,9 | 110 | 165 | 13,0 |
| | 65 | 420 | 83 | 52 | 77 | 69,0 | 69,0 | 65,0 | 76,1x3,6 | 76,1x3,6 | 76,1x5,6 | | | | 180 | 305 | 25,0 |
| | 80 | 460 | 108 | 62 | 90 | 81,0 | 81,0 | 76,5 | 88,9x4,0 | 88,9x4,0 | 88,9x6,3 | | | | 200 | 350 | 40,0 |
| | 100 | 510 | 118 | 78 | 115 | 104,0 | 104,0 | 98,5 | 114,3x5,0 | 114,3x5,0 | 114,3x8,0 | | | | 220 | 380 | 52,0 |
| | 125 | 600 | 153 | 109 | 141 | 130,5 | 127,0 | 120,5 | 139,7x4,5 | 139,7x6,3 | 139,7x10,0 | | | | 260 | 450 | 90,0 |
| | 150 | 650 | 173 | 125 | 170 | 156,5 | 154,0 | 144,5 | 168,3x5,6 | 168,3x7,1 | 168,3x12,5 | | | | 270 | 495 | 110,0 |
| | 200 | 750 | 229 | 176 | 222 | 204,5 | 199,5 | 189,0 | 219,1x7,1 | 219,1x10,0 | 219,1x16,0 | | | | 350 | 615 | 160,0 |

*) d₃ = d_p согласно DIN 3239

Фирма оставляет за собой право на внесение технических изменений

01.04.2004

7681.1/11-60



ООО КСБ
123557, Россия, г. Москва, ул. Пресненский вал, 27, стр. 12А
Тел.: +7 (495) 9801176 • Факс: +7 (495) 9801169
e-mail: info@ksb.ru • www.ksb.ru