

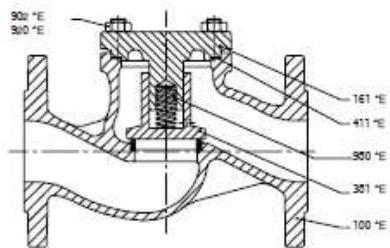




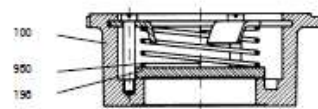
Обратные клапаны

Тип	Dy	 Ду	Материал	Технический паспорт № 
BOA®-RVK	15-200	6/10/16	CuZn39Pb3	7119.1
			EN-JL 1040	
BOA®-R	15-200	6	EN-JL 1040	7117.1
	15-300	16		
	15-350	16	EN-JS 1025	7117.1



BOA®-R

*E - указывается в качестве запасной части



BOA®-RVK

BOA®-R

Область применения

Системы водяного отопления по DIN 4751

Системы водяного отопления высокого давления по DIN 4752

Системы передачи теплоты по DIN 4754

Оборудование напорных емкостей по нормам TRB 801 Nr. 45 ¹⁾

Котельные установки по нормам TRB 108/110 ¹⁾

¹⁾ Необходимо учитывать ограничения, устанавливаемые техническими нормами.

Эксплуатационные данные

Температурный диапазон: от -10 до + 300 °С для EN-GJL-250

от -10 до +350 °С для EN-GJS-400-18-LT

Диапазон давления: проходная форма: до $\Delta p = 6$ или 16 бар

угловая форма: до $\Delta p = 16$ бар

Указания по монтажу

Обращайте внимание на направление потока и стрелку на корпусе арматуры. Для открытия требуется минимальное давление. Если это давление не достигается, то можно удалить встроенную пружину. Без пружины допускается монтаж только в горизонтальном положении.

Минимальное давление открытия (мбар)

Dy	15-50	65-150	200-350
с пружиной	250	200	150
без пружины	25	16	22



Обратные клапаны для их безупречной работы следует в принципе монтировать таким образом, чтобы жидкость (среда) поступала под головку клапана (351). При использовании пружины возможен монтаж в вертикальных трубопроводах с нисходящим и восходящим направлением потока. Обратные клапаны без пружины (950) разрешается монтировать только в горизонтальном положении с направленной вверх крышкой (161) в горизонтальных трубопроводах (см. также указания в пункте 6.2 BOA®-R).

ЦЕНА 1080 грн с НДС только на складское наличие

Выставочный образец. 2шт