

СОЕДИНИТЕЛЬНЫЙ ПРЕСС «TRUMPF» F 350-2 Kiprarm

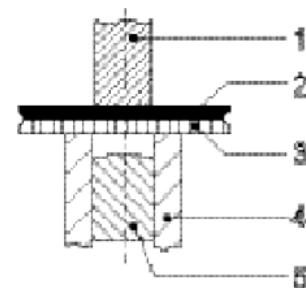


| Соединительный пресс TF350-2 Kiprarm | |
|---|-------------------|
| Максимальная толщина листа, мм. сталь до 400 Н/мм ² сталь до 600 Н/мм ² сталь до 250 Н/мм ² | 3,5 2,5 4,0 |
| Минимальная толщина листа, мм. | 8,0 |
| Сила соединения, кН. | 25 |
| Высота бортика, мм. | 40 |
| Номинальная мощность, Вт. | 1400 |
| Вес (без кабеля), кг. | 8,3 |

Соединительный пресс Trumpf F 350-2 это ручной электроинструмент для долговечного соединения в нахлест расположенных частей металлических листов, методом холодной штамповки (сварки).

Особенности:

- Точка соединения образуется во время непрерывного хода пуансона.
- Подвижный штамп и зафиксированная матрица составляют комплект инструмента для этого «одноступенчатого сквозного соединения».
- Матрица состоит из неподвижной наковальни, сбоку которой расположены 2 подпружиненных, упругих, режущих элементах.
- При этом способе создается соединение конечной формы (без дополнительных соединяющих элементов как винты или заклепки) комбинированным процессом деформации и прорезания и заключительного процесса холодной высадки.
- Соединение деталей, как без покрытия, так и с покрытием (например оцинкованных, лакированных).
- Соединение без теплового воздействия (преимущество: например для оцинкованных листов: нет паров цинка).
- Возможно соединение частей из различного листового материала (при конструктивном решении такого типа необходимо учитывать проблему контактной электрокоррозии).
- Возможно соединение 2 или 3 заготовок.
- Нет предварительной и заключительной обработки.
- Возможна работа в перевернутом положении.



1. Штамп
2. Материал, со стороны штампа
3. Материал, со стороны матрицы
4. Режущий сегмент
5. Наковальня

